

LICEO FEMENINO MERCEDES NARIÑO I.E.D. J.M.
AREA DE MATEMATICAS - GRADO DÉCIMO J.M.
DOCENTE: SANDRA MALEIDY SAMACÁ
GUÍA SEMANAL No. 1 - FINALIZACIÓN MOMENTO 1

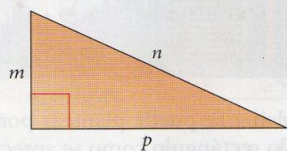


Elabore los 6 ejercicios propuestos a continuación con su respectiva justificación a cada ejercicio, recuerde que puede ayudarse con todos los apuntes y además con videos de youtube.com

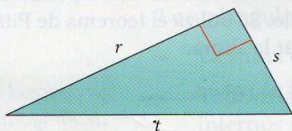
- 1 Completa los enunciados.
- Según la medida de sus lados, los triángulos se clasifican en...
 - Según la medida de sus ángulos, los triángulos se clasifican en...
 - Si en un triángulo rectángulo x y y son los catetos y z la hipotenusa, $y^2 = \dots$.

- 2 Dibuja en cada caso el triángulo, según las condiciones dadas.
- Un triángulo equilátero, cuyo lado mide 3 cm.
 - Un triángulo isósceles, cuyos dos lados congruentes miden 4 cm.
 - Un triángulo isósceles, en el cual dos ángulos congruentes miden 30° y el lado que los separa 6 cm.
 - Un triángulo acutángulo que sea escaleno.
 - Un triángulo rectángulo que sea isósceles.

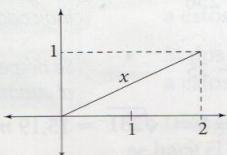
- 3 Determina en cada caso si el enunciado es falso o verdadero. Justifica tu respuesta.
- Todo triángulo equiángulo es equilátero.
 - Algunos triángulos escalenos son isósceles.
 - Ningún triángulo equilátero es isósceles.
 - Si un triángulo tiene dos ángulos que suman 90° , entonces es rectángulo.
 - Todo triángulo rectángulo es escaleno.
 - En la siguiente figura $p^2 = n^2 - m^2$.



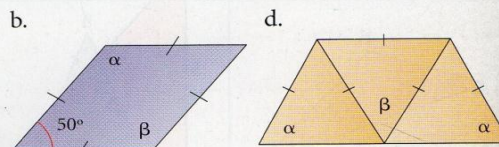
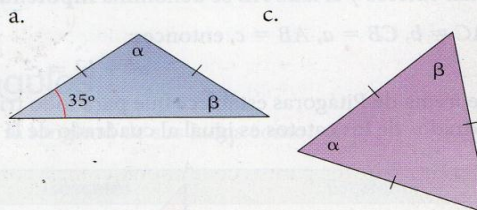
- g. En la siguiente figura $r^2 = t^2 + s^2$.



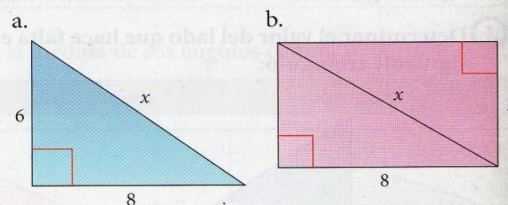
- h. En la siguiente figura $x = \sqrt{5}$.



- 4 Encuentra la medida de los ángulos α y β en cada caso.



- 5 Escribe la ecuación que permite hallar el valor de x y resuélvela.



Soluciona problemas

- 6 Realiza una gráfica para cada problema y soluciónalo.
- Halla la medida de la diagonal de un cuadrado cuyo lado mide 13 cm.
 - Una escalera de 10 m de longitud está apoyada sobre la pared. El pie de la escalera dista 6 cm de la pared. Encuentra qué altura alcanza la escalera sobre la pared.
 - Calcula el lado de un cuadrado cuya diagonal mide 16 cm.
 - Jorge construyó una mesa rectangular para jugar con sus amigos. Cuando la terminó, la midió y encontró que un lado tenía 16 dm de largo, 12 dm de ancho y una diagonal medía 22 dm. ¿La mesa es realmente rectangular?